

Схема расположения границ публичного сервитута объекта электросетевого хозяйства:
"КЛ-0,4кВ УЛ.ОРДЖОНИКИДЗЕ,10- УЛ.ОРДЖОНИКИДЗЕ,14",
расположенного по адресу: 167000, Российская Федерация, Республика Коми, Сыктывкар г

Площадь испрашиваемого публичного сервитута 160 кв.м

Каталог координат: Приложение 1 на 1 листе

Система координат: МСК-11, зона 4

Кадастровые номера земельных участков, в отношении которых испрашивается публичный сервитут: 11:05:0106024:12, 11:05:0106024:40, 11:05:0106024:50.

Утверждена

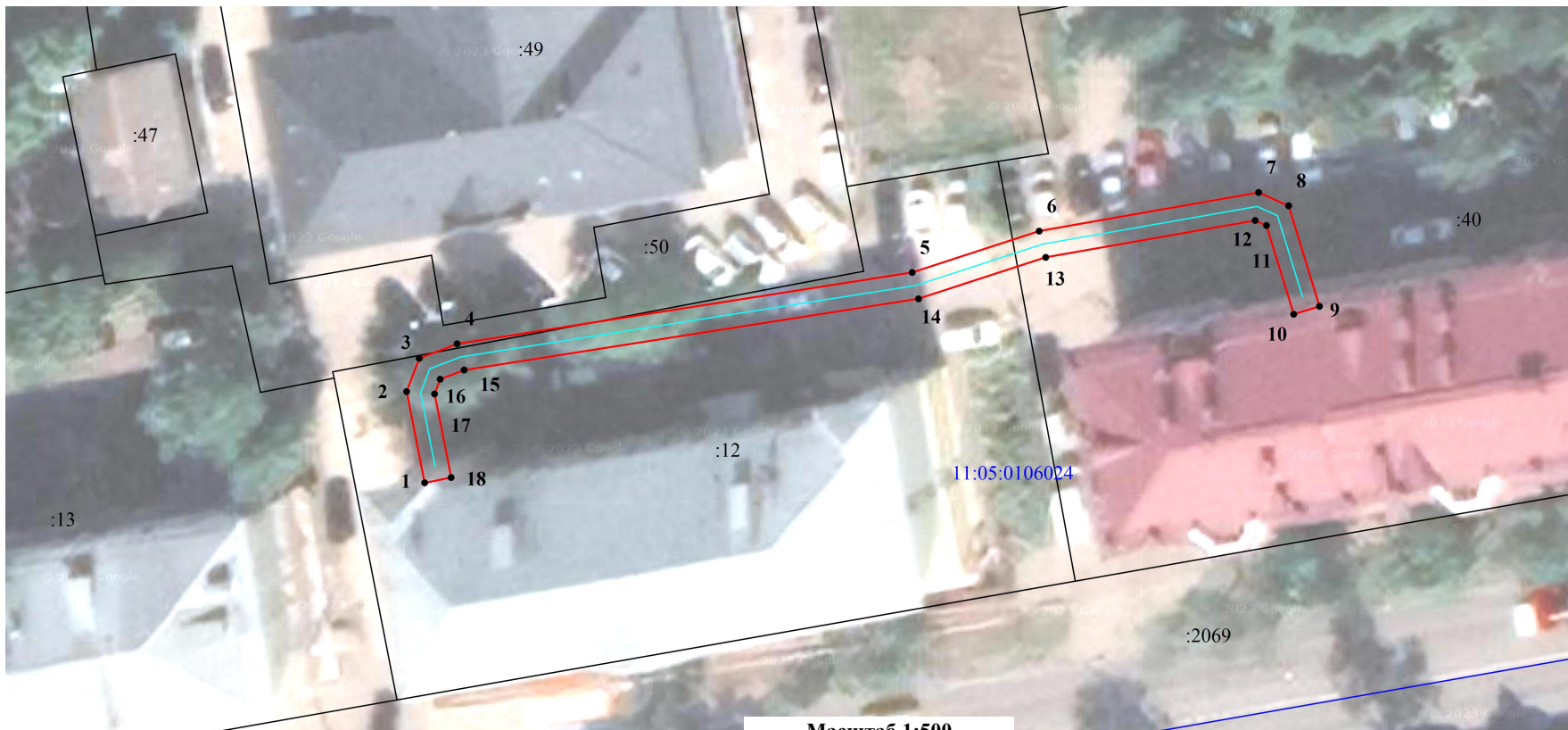
(наименование документа об утверждении, включая

наименования органов государственной власти или

органов местного самоуправления, принявших

решение об утверждении схемы или подписавших
соглашение о перераспределении земельных участков)

ОТ _____ № _____



Масштаб 1:500

Условные обозначения:

— граница объекта электросетевого хозяйства;

— проектные границы публичного сервитута;

11:05:0000000 - номер и граница кадастрового квартала;

:21 - граница и кадастровый номер земельного участка, содержащегося в ЕГРН;

:21(1) - обозначение контура многоконтурного земельного участка;

• 1 - обозначение и номер характерной точки проектных границ публичного сервитута.

**Каталог координат границ публичного сервитута
объекта электросетевого хозяйства: "КЛ-0,4КВ УЛ.ОРДЖОНИКИДЗЕ,10-
УЛ.ОРДЖОНИКИДЗЕ,14"**

Площадь публичного сервитута: 160 кв.м.		
Метод определения координат: Метод спутниковых геодезических измерений (определений)		
Система координат: МСК - 11, зона 4		
Средняя квадратичная погрешность определения координат характерных точек контура (Mt) = 0,10 м		
Обозначение характерных точек границ	Координаты, м	
	X	Y
1	2	3
1	629 786,63	4 442 491,78
2	629 793,39	4 442 490,43
3	629 795,85	4 442 491,37
4	629 796,93	4 442 494,18
5	629 802,22	4 442 527,91
6	629 805,28	4 442 537,32
7	629 808,15	4 442 553,58
8	629 807,16	4 442 555,80
9	629 799,71	4 442 558,09
10	629 799,12	4 442 556,18
11	629 805,70	4 442 554,16
12	629 806,07	4 442 553,32
13	629 803,34	4 442 537,80
14	629 800,26	4 442 528,37
15	629 794,99	4 442 494,70
16	629 794,31	4 442 492,93
17	629 793,21	4 442 492,51
18	629 787,02	4 442 493,74
1	629 786,63	4 442 491,78